

4.5.-8.5.2020 HN 1.roč.1.časti utorok + HN 1.roč.1.časti streda

Milé deti, keďže koniec školského roka sa blíži, poďme sa pozrieť, čo by sme mali vedieť a čo sa ešte musíme naučiť. V zátvorke máte na objasnenie k učivu aj stranu v PZ (Pracovnom zošite) Prebrali sme všetko, už si učivo treba len postupne utvrdzovať, nasledujúce týždne vám budem posilať tézy učiva a k nemu materiály k utvrdeniu :

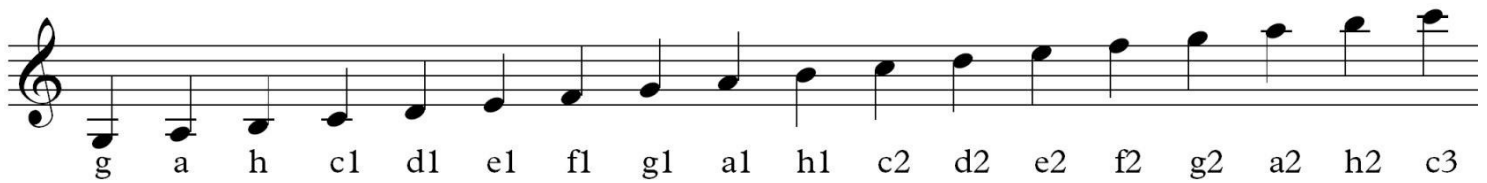
- Notová osnova (PZ str.3)
- Hudobné kľúče : husľový G kľúč (PZ str.6) a basový F kľúč (str.39)
- Hodnoty nôt : celá, polová štvrtová, osminová , polová a štvrtová nota s bodkou (PZ str.5)
- Hodnoty pomlčiek : celá, polová štvrtová, osminová pomlčka (PZ str.10)
- Noty v G kľúči : g,a,h,c1,d1,e1,f1,g1,a1,h1,c2,d2,e2,f2,g2,a2,h2,c3,d3,e3 (strana nižšie)
- Noty v F kľúči : G, A, H, c, g, a, h, c,d,e,f,g,a,h,c1,d1,e1 (strana nižšie)
- Posuvky : krížik, bé, odrážka (PZ str-26,30,34)

Pozrite si aj motivačné videá:

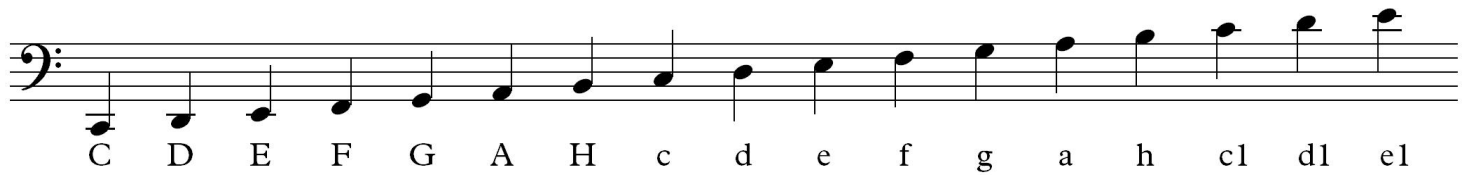
<https://www.youtube.com/watch?v=Wp05iHOzCI>
ZUŠ Chrudim, Hudební nauka - Notace

<http://klavir.klusik.cz/skripty/notelearner/>
precvičovanie nôt – veľmi dobrá pomôcka

Noty v husľovom kľúči:



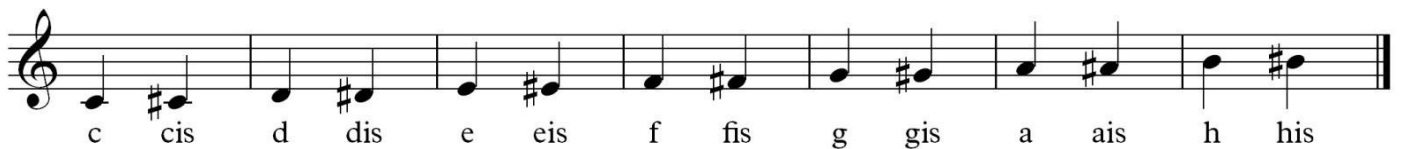
Noty v basovom kľúči:



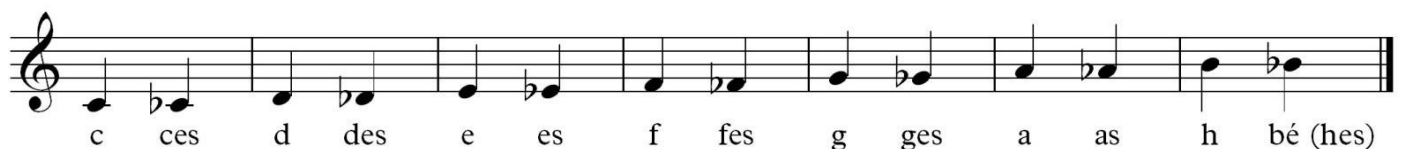
Poltón – najmenšia vzdialenosť medzi dvoma tónmi. Prirodzené poltóny (nikdy sa nemeniace) sú: **e-f**, **h-c**.

Hudobné posuvky:

Krížik - # - zvyšuje notu o **poltón**. Pridáva note koncovku **is**.



Béčko - b - znižuje notu o **poltón**. Pridáva note koncovku **es**.



Odrážka - ♯ - ruší predznamenanie (krížik, béčko)